

Sección N°1 RUIDO



INUSUAL DESGASTE EN EL ÁREA DE TORSIÓN DEL RESORTE

CAUSA

- Sobretorque aplicado al disco de embrague.

REPARACIÓN

- Reemplazar el kit de embrague.

PRECAUCIÓN

- Revisar soportes de motor o caja.
- No tener modificaciones en el motor.



RUIDO CUANDO SE APRIETA EL PEDAL DE EMBRAGUE

CAUSA

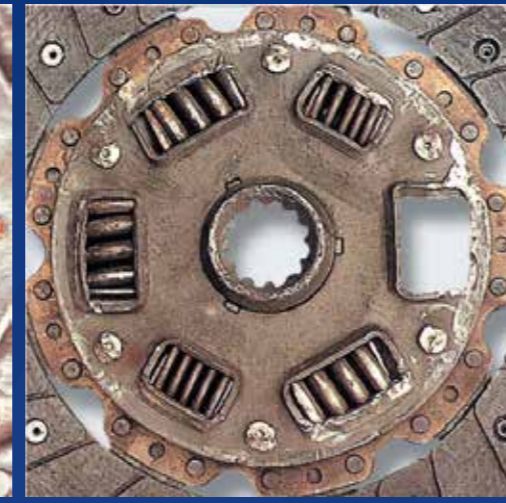
- Rodamiento mal centrado.
- Rodamiento de empuje seco o defectuoso.

REPARACIÓN

- Reemplazar el rodamiento de empuje y revisar el rodamiento eje piloto.

PRECAUCIÓN

- Hacer un engrase correcto en el montaje.
- No conducir con el pie apoyado en el pedal de embrague.



RESORTE DE DISCO SE SALTA

CAUSA

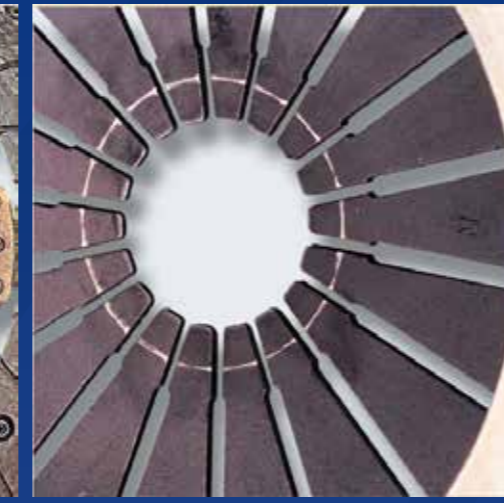
- Sobretorque aplicado al disco de embrague.
- Problema en soporte de motor y caja.

REPARACIÓN

- Reemplazar el kit de embrague.

PRECAUCIÓN

- No usar el motor como freno.
- Ser cuidadoso en seleccionar las velocidades y no exigir más de lo necesario al embrague.
- Revisar soportes de motor o caja y reemplazar si es necesario.



RUIDO METÁLICO AL PISAR EL PEDAL, DIFÍCULTA EL CAMBIO

CAUSA

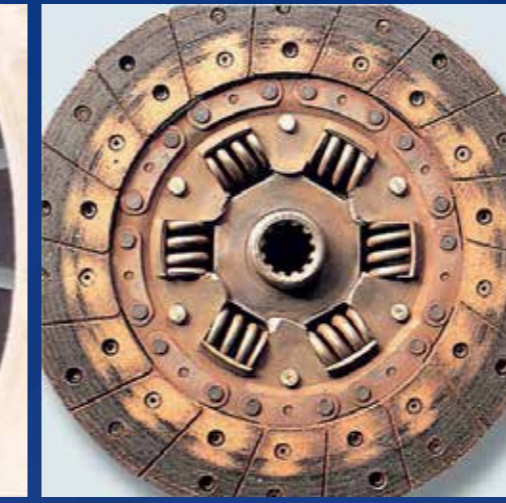
- La excesiva liberación causa problema de contacto de diafragma al disco de embrague.

REPARACIÓN

- Reemplazar el kit de embrague y asegurar ajuste correcto.

PRECAUCIÓN

- Revisar el aro que presiona el diafragma.



TAPA DE DISCO DE EMBRAGUE QUEBRADO

CAUSA

- Instalación defectuosa del embrague o dirección equivocada para la instalación.
- Sobrecarga de la caja de cambios.

REPARACIÓN

- Reemplazar el kit de embrague y asegurar ajuste correcto.

PRECAUCIÓN

- Revisar soporte de motor y caja.
- Tener cuidado en seleccionar las velocidades.
- No ocupar el motor como freno.



RODAMIENTO DE EMPUJE DAÑADO

CAUSA

- Sello o retén de rodamiento roto.
- Sobrecalentamiento durante el acople.
- Mucho tiempo el pie sobre el pedal de embrague.
- Pérdida de la grasa.

REPARACIÓN

- Cambiar rodamientos.

PRECAUCIÓN

- Engrasar correctamente el rodamiento antes de instalarlo.
- No conducir con el pie apoyado en el pedal de embrague.



RUIDO CUANDO LIBERA

CAUSA

- Roce de los resortes del disco con los pernos del volante.

REPARACIÓN

- Reemplazar el kit de embrague.

PRECAUCIÓN

- Instalar el disco del lado correcto.
- Instalar el disco correcto.



ESTRÍAS DEL NÚCLEO DE DISCO DE EMBRAGUE DAÑADAS

CAUSA

- Falta de cuidado durante la instalación (mal alineada la caja al momento de instalar).
- Las estrías han sido dañadas por el eje piloto de la caja de cambios.
- Disco no corresponde al vehículo.

REPARACIÓN

- Revisar el eje piloto.
- Reemplazar el kit de embrague.

PRECAUCIÓN

- Asegurarse que las estrías sean las que correspondan al vehículo.
- Lubricar con la cantidad de grasa apropiada.

Sección N°2 DESLIZAMIENTO (PATINA)



MARCAS DE QUEMADURAS EN EL PLATO DE LA PRENSA

CAUSA

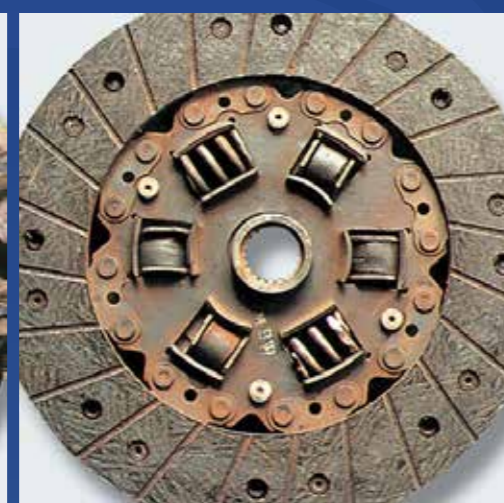
- Desgaste por uso, por estar con el pie en el pedal de embrague.

REPARACIÓN

- Reemplazar el kit de embrague.

PRECAUCIÓN

- Observar el correcto acople entre disco, prensa y volante de inercia.



DEFORMACIÓN DEL DISCO DE EMBRAGUE

CAUSA

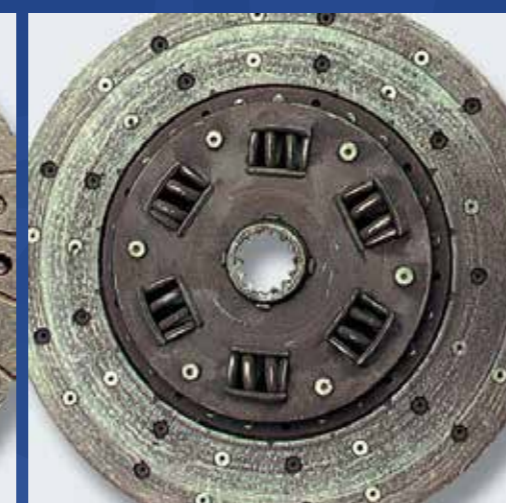
- Deformado durante el despacho o manipulación.
- Deformado durante la instalación (peso de la caja de cambio, caída).

REPARACIÓN

- Reemplazar el kit de embrague.

PRECAUCIÓN

- Manipular con cuidado.
- No ubicar el disco bajo un peso.
- Observar la correcta instalación.



BALATA DE DISCO GASTADA

CAUSA

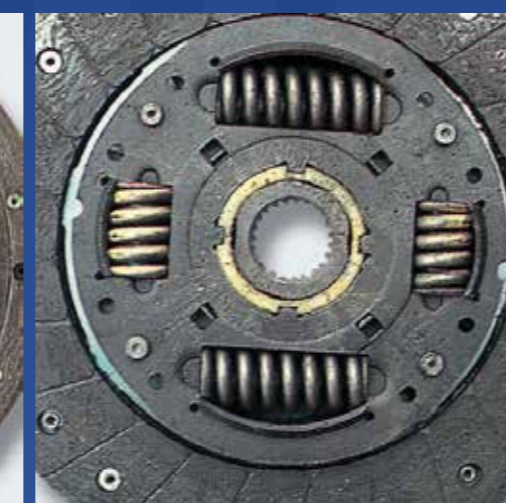
- Uso del producto pasado su tiempo de vida útil.
- Prolongado acople del disco debido al mal funcionamiento o uso extremadamente prolongado.

REPARACIÓN

- Disco no cambiado durante un previo reemplazo del volante o prensa.

PRECAUCIÓN

- Reemplazar el kit de embrague.
- Usar el disco indicado para el vehículo.
- No conducir con el pie apoyado en el pedal de embrague.
- Cuidar la tensión correcta de la piola.
- Asegurar una correcta instalación.



BALATA CONTAMINADA CON ACEITE O GRASA

CAUSA

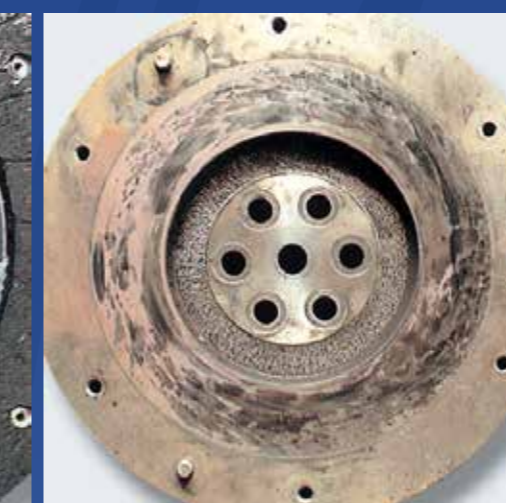
- Excesivo engrase de las ranuras del núcleo cuando se instala.
- Fuga de aceite desde el motor o caja de cambios.

REPARACIÓN

- Reemplazar el kit de embrague.
- Localizar y reparar todas las fuentes de contaminación.

PRECAUCIÓN

- Aplicar la cantidad correcta de grasa en las ranuras del disco de embrague y en el eje piloto.



MARCAS DE QUEMADURA EN EL VOLANTE

CAUSA

- Excesivo torque por mal uso de cambios o velocidades (rebajar o enganchar).

REPARACIÓN

- Rectificar o cambiar el volante y reemplazar el kit de embrague.

PRECAUCIÓN

- No conducir con agresividad, realizando acoples violentos en los pasos de marchas.
- No realizar modificaciones al motor sin cambiar el kit de embrague.



TIRITA O RETIEMBLA EL EMBRAGUE

CAUSA

- Volante de inercia no rectificado.
- Disco de embrague contaminado con grasa.

REPARACIÓN

- Limpiar excedente de grasa y reemplazar el kit de embrague.
- Cambiar o rectificar volante de inercia.

PRECAUCIÓN

- Revisar soporte de motor, caja y horquilla.



RANURAS CIRCULARES APARECEN EN EL PLATO

CAUSA

- Balatas desgastadas, cabezas de los remaches de balatas están en contacto con el plato.

REPARACIÓN

- Reemplazar el kit de embrague.

PRECAUCIÓN

- No exceder la vida útil del kit de embrague.



BALATA DE DISCO DAÑADA

CAUSA

- Excesivo acople debido a una conducción descuidada o sobrecarga.
- Sistema operativo de embrague está mal ajustado o defectuoso.

REPARACIÓN

- Reemplazar el kit de embrague.
- Reemplazar o rectificar el volante.

PRECAUCIÓN

- No conducir con el pie apoyado en el pedal de embrague.
- Revisar la postura correcta del disco.
- No exceder las prestaciones del vehículo.
- Revisar posición de rodamiento y horquilla.

Sección N°3 OTROS



DIFÍCULTAD DE CAMBIO

CAUSA

- Incorrecto recorrido del rodamiento de empuje.
- El sistema operativo del embrague está mal ajustado o defectuoso.
- Rodamiento dejado de tope.

REPARACIÓN

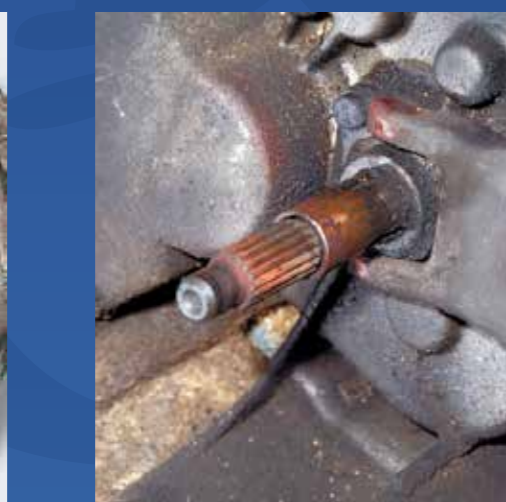
- Ajustar el sistema operativo del embrague (altura del pedal, sistema de autoajuste, recorrido de rodamiento).

PRECAUCIÓN

- Comprobar que el rodamiento no quede de tope (regular el rodamiento en el caso que corresponda).
- Revisar guía de rodamiento.

PRECAUCIÓN

- No conducir con el pie apoyado en el pedal de embrague.
- Cambiar de marcha en las revoluciones que corresponda.



PEDAL PESADO (MUY DURO)

CAUSA

- El rodamiento de embrague no se desliza correctamente por la guía.

REPARACIÓN

- Limpiar y lubricar la guía de polvo o grasa, o reemplazarla.

PRECAUCIÓN

- Revisar y engrasar correctamente la guía del rodamiento.
- Asegurar la correcta instalación del rodamiento y la horquilla.



RUIDO ÁSPERO Y PEDAL DURO

CAUSA

- Insuficiente lubricación en la horquilla de embrague, específicamente en el punto de pivote.

REPARACIÓN

- Limpiar y lubricar los componentes de la horquilla con grasa de alta temperatura.
- Si está excesivamente gastada cambia la horquilla y la bolilla.
- Cambiar el rodamiento.

PRECAUCIÓN

- Engrasar la horquilla de forma correcta y con grasa de buena calidad.



EL PUNTO DE CONTACTO DE LA HORQUILLA ESTÁ DESGASTADO, LA HORQUILLA ESTÁ DESCENTRADA

CAUSA

- Horquilla deformada.

REPARACIÓN

- Reemplazar por una horquilla de embrague nueva.

PRECAUCIÓN

- Engrasar el rodamiento de forma correcta y con grasa de buena calidad.



DEMASIADA GRASA

CAUSA

- Exceso de lubricación, grasa en la punta del rodamiento de empuje.

REPARACIÓN

- Limpiar el rodamiento de empuje.
- Aplicar la cantidad correcta de lubricante.

PRECAUCIÓN

- Usar la cantidad de grasa recomendada, que no exceda los bordes del rodamiento.



PEDAL PESADO

CAUSA

- La horquilla está gastada o fisurada.
- La guía del rodamiento está gastada.

REPARACIÓN

- Cambiar por una horquilla original.
- Reemplazar el kit de embrague y guía del rodamiento.

PRECAUCIÓN

- Inspeccionar el rodamiento y componentes y reparar o reemplazar los necesarios.
- Inspeccionar la guía y horquilla.
- Asegurar una correcta instalación.



SOBRETORQUE

CAUSA

- Ocupar el motor como freno.
- Sobrecargar el vehículo.
- Operación de partida descuidada (salida muy rápida del vehículo).

REPARACIÓN

- Reemplazar el kit de embrague.

PRECAUCIÓN

- No exceder las prestaciones del vehículo.
- No soltar el pedal con violencia.
- No ocupar el motor como freno.

Sección N°4 CAMBIO DE VELOCIDAD



DIFÍCULTAD EN EL CAMBIO DE VELOCIDAD

CAUSA

- Desgaste de embrague.
- Mala regulación del rodamiento.

REPARACIÓN

- Instalar cuidadosamente un nuevo kit de embrague, controlar la posición de alineado con la caja de cambios durante la instalación.
- Utilizar si es necesario herramientas y guías durante la alineación de la caja de cambios con el motor.

PRECAUCIÓN

- Revisar la correcta instalación del rodamiento.



LAINAS DE PRENSA DE EMBRAGUE DAÑADAS

CAUSA

- Caída de prensa durante la instalación.
- Sobrecarga.
- Uso de herramientas inapropiadas.
- Selección de velocidad inapropiada.

REPARACIÓN

- Reemplazar el kit de embrague.
- Manipular cuidadosamente.

PRECAUCIÓN

- Operar en condiciones normales.
- No ocupar el motor como freno.

Sección N°5 INSTALACIÓN DEFECTUOSA



CUERPO DE DISCO QUEBRADO

CAUSA

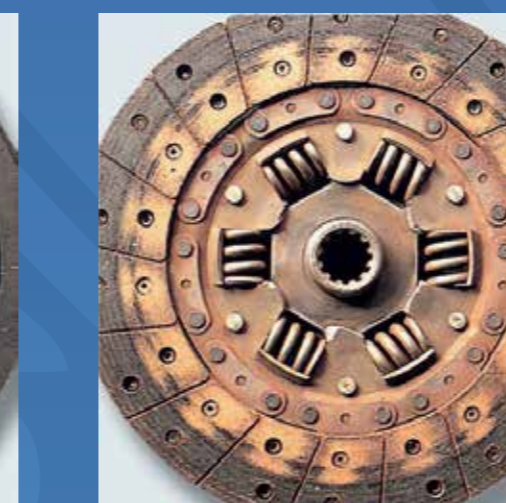
- El disco se deforma cuando recibe sobrecarga de la caja de cambios.
- El motor y la caja de cambios están desalineados.
- El rodamiento eje piloto está dañado.
- Conducción descuidada (rebaje de cambios mal efectuados).

REPARACIÓN

- Reemplazar el kit de embrague.
- Realignar el motor y la caja de cambios.
- Revisar soporte de motor y caja.
- Reemplazar el rodamiento eje piloto.

PRECAUCIÓN

- Ser cuidadoso en seleccionar las velocidades.
- No ocupar el motor como freno.



TAPA DE DISCO DE EMBRAGUE QUEBRADO

CAUSA

- Instalación defectuosa del embrague o dirección equivocada para la instalación.
- Sobrecarga de la caja de cambios.

REPARACIÓN

- Reemplazar el kit de embrague y asegurar ajuste correcto.

PRECAUCIÓN

- Revisar soporte de motor y caja.
- Ser cuidadoso en seleccionar las velocidades.
- No ocupar el motor como freno.



BALATA DE DISCO DAÑADA

CAUSA

- Excesivo acople debido a una conducción descuidada o sobrecarga.
- Sistema operativo de embrague está mal ajustado o defectuoso.

REPARACIÓN

- Reemplazar el kit de embrague.
- Reemplazar o rectificar el volante.
- Revisar posición de rodamiento y horquilla.

PRECAUCIÓN

- No conducir con el pie apoyado en el pedal de embrague.